



Biomimetisk hydraulisk teknologi
Kopierer naturen for å fremme
en frisk fremtid



blatchford

Hvorfor hydraulikk?

Personer med amputert nedre ekstremitet kan oppleve helseproblemer lenge etter amputasjonen. Hvordan slike problemer vurderes og håndteres, er avgjørende for hver pasients helsetilstand på lang sikt.



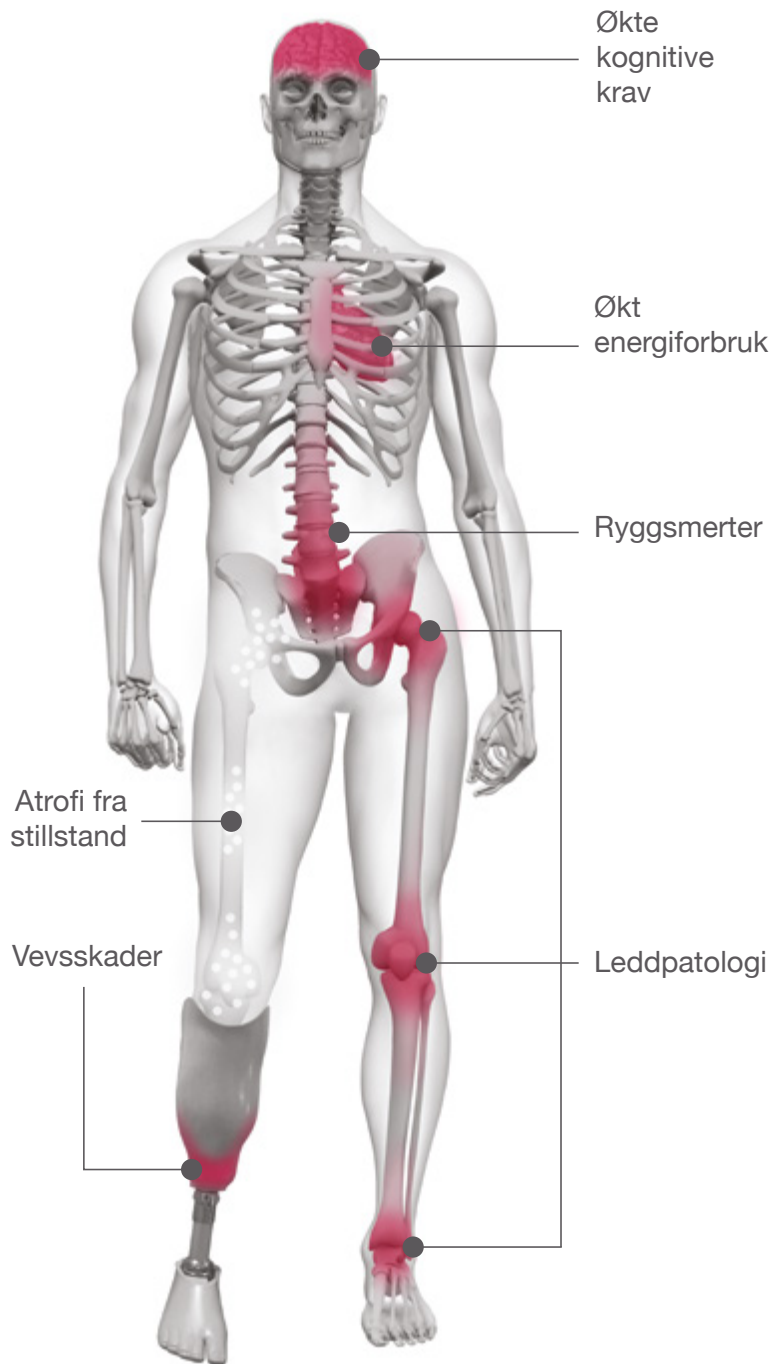
Personer med amputert nedre ekstremitet har **2-3** ganger større risiko for osteoartritt i kneet eller hoften sammenlignet med befolkningen generelt ¹



61 % av personer med amputert nedre ekstremitet opplever moderate til alvorlige rygg smerter innen 2 år etter amputasjonen ²

I Endolite mener vi at et sunt muskel og skjelett på lang sikt avhenger av å gjenskape de dynamiske og tilpasningsdyktige kvalitetene av naturlig bevegelse.

Naturens ingeniørkunst er inspirasjonskilden som står sentralt for Endolites biomimetiske designfilosofi. Vår utvikling av prisbelønte proteser fokuserer på den amputertes langsiktige helse og velvære.





Menneskets ankel og fot har fire hoved-vippepunkter som lar oss gå på en effektiv måte. Ved å vurdere fotens naturlige funksjon og gjenskape strukturen av den gjennom en unik kombinasjon av designelementer, gir Endolites biomimetiske hydrauliske teknologi en naturlig og flytende gangopplevelse.



Hælvipper



Ankelvipper



Forfotvipper



Medial lateral vipper



Lik vektbelastning
gjenoppretter en
symmetrisk holdning



Redusert smerte og
ubehag



Reduserte fysiske og
kognitive krav



Redusert sjanse for å
snuble og falle



Bedre langsiktig
helse, velvære og
uavhengighet

Menneskets fot-ankelkompleks består av 28 ben og 33 ledd som virker i sekvens for å gi balanse, stabilitet og en sømløs gangopplevelse. Endolites hydrauliske ankler har designspesifikasjoner som bygger på naturlig bevegelse, og finjusterer leddposisjonen for å justere kroppen for optimal kroppsholdning og komfort.

Ved å hele tiden justere seg for å absorbere og frigjøre energi muliggjør våre hydrauliske ankler en naturlig gangavikling. De forblir perfekt justert til brukeren for neste skritt, og bidrar slik til å redusere risikoen for fall.

Bedre
bakkeklaring
gjennom hele
gangsyklusen



Biomimetisk designfilosofi

“Det å gjenskape naturlig bevegelse står helt sentralt for Blatchfords designfilosofi.” Stephen Blatchford

Energiabsorpsjon
Hydraulikken absorberer energi for å minimere vevsbelastninger

Selvjustering
Ankeleddet finjusterer seg i forhold til underlag, noe som medvirker til en bedre kroppsholdning, symmetrisk gange og mindre trykk og belastning i protesehylsen

Justering og kontroll
Finjustert etter brukerens krav

Viskoelastisk
For å absorbere bevegelser og overføre disse til protesen på en hensiktsmessig måte, brukes både hydraulisk og spring- fjær

Biomimetisk design



Klinisk dokumentert* som helsefremmende på lang sikt

Forbedret sikkerhet



18 % økt tåklaring
reduserer sjansen for å
snuble og falle³

Økt kontroll og stabilitet



Gir økt trygghet til å gå i
diverse typer terreng^{4,5}

Økt komfort



Redusert trykk på
protesehylsen⁶

Balansert holdning



Redusert sjanse for
leddsykdom på lang sikt^{7,8}

Forbedret energieffektivitet



10 % redusert
energibruk⁷

Pasienttilfred- sstillelse



33,4 % økning for
dobbelamputerte⁵

Pasientenes krav varierer avhengig
av behov.

Enhver person har unike behov,
noe som gjenspeiles i våre
hydrauliske ankler. Vår biomimetiske
designfilosofi gjennomsyrrer hele
serien av Endolite-ankler.

*Se baksiden for fullstendige referanser, eller gå til
nettstedet vårt for å lese vårt kliniske sammendrag.



Avalon^{K2} gir
økt trygghet
under gange når
ekstra sikkerhet
er nødvendig,
ved å forbedre
svingbevegelsen og
la kroppen bevege
seg flytende
over foten på en
komfortabel og
avslappet måte.

Produktoversikt

Activity Level



Gangavikling opti-
maliseres for eldre

Et justeringsverktøy
for samtidig innstill-
ing av plantar- og
dorsifleksjonmot-
stand

Vanntett

Fotkosmetikk med
sandaltå

Egenskaper





Den prisbelønte Echelon gir brukerne en naturlig, flytende gangopplevelse og fremmer stabilitet og trygghet på ujevnt terreng og i bakker



EchelonVAC innlemmer et pneumatisk vakuumkanter som fungerer i samspill med vår biomimetiske hydrauliske teknologi for å generere et forhøyet vakuu og bidra til å opprettholde en sikker forbindelse.



EchelonVT byr på utmerket terrengtilpasning og rotasjon, og har en innebygd støtdemper som gjør den ideell for middels belastende aktiviteter som krever et høyt nivå av energireturnering.



Elan er en mikroprosessor-kontrollert hydraulisk ankel som hele tiden justerer seg selv og tilpasser motstanden for en jevnere, lettere gange med økt komfort og stabilitet på ujevnt terreng og i bakker.



Prisvinnende integrert protesesystem. Laget for å gi deg en gå opplevelse som etterligner den utrolige og komplekse strukturen i et menneskes ben.



Uavhengig kontroll av plantar-og dorsifleksjonsmotstand

E-karbonhæl og tåfjærer med delt tå

Lett, kompakt design

Naturlig ankeldreieposisjon

Vanntett

Fotkosmetikk med sandaltå



Innebygd forhøyet vakuu

Ingen batterier eller pumpe nødvendig

Stille drift

Lett, kompakt design

E-karbonhæl og tåfjærer med delt tå

Værbestandig

Fotkosmetikk med sandaltå



Uavhengig kontroll av plantar-og dorsifleksjonsmotstand

Rotasjon og vertikal støtdemping

E-karbonhæl og tåfjærer med delt tå

Lett, kompakt design

Værbestandig

Fotkosmetikk med sandaltå



Aktiv motstandskontroll med mikroprosessor

Ståstøtte

E-karbonhæl og tåfjærer med delt tå

Lett, kompakt design

2 dagers batterilevetid

Værbestandig

Fotkosmetikk med sandaltå



Forskjellige nivåer av stillingsmotstand for optimal sikkerhet. Enten det er kontrollert stillingsstøtte,

stå- og sittestøtte, gjennomoppetting ved snubling, eller dynamisk trappe- og bakkenedstigning.

Sykelmodus og fleksjonslås i fast vinkel

Opp til 3 dagers batterilevetid

Fotkosmetikk med sandaltå





Følg Blatchford:

 @BlatchfordGrp

 /BlatchfordGrp

ortopro.no

+47 55 91 88 60

post@ortopro.no

Ortopro er en del av Blatchford-konsernet. Registrert adresse, Chas A Blatchford & Sons Ltd, Unit D, Antura, Kingsland Business Park, Basingstoke, RG24 8PZ, United Kingdom. t: +44 (0) 1256 316600 f: +44 (0) 1256 316710
Ortopro, Hardangervegen 72, 5224 Nesttun. t: +47 55 91 88 60 f: +47 55 91 88 69



En årlig visuell inspeksjon er anbefalt. Se etter visuelle defekter som kan gå ut over funksjonen. Vedlikehold må utføres av kompetent personell. Sjekk gjerne med ditt ortopediske verksted om du trenger spesiell trening eller opplæring før du begynner med nye aktiviteter.

M00178NO Iss7 10//18. Informasjonen var riktig på tidspunktet for trykking.



blatchford